

LerchPartner.+

CSI *** Humlikon



23. bis 29. August 2021

Schutzkonzept Covid-19

Veranstaltung mit Covid-Zertifikat
gemäss den Richtlinien des BAG

LerchPartner.+



Bewilligt von der Sicherheitsdirektion
des Kantons Zürich am 3. August 2021

Erstellt am 8. Juli 2021

Quellen Schutzkonzept:

www.swissolympic.ch

www.bag.admin.ch

www.gastrosuisse.ch

Informationen Veranstaltung

OK-Präsident

Paul Freimüller, Co-OK-Präsident LerchPartner.ch CSI3* Humlikon
Im Morgen 2, 8457 Humlikon
Telefon 079 421 23 27, Email: paul@freimueller.ch

Name, Art und Dauer der Veranstaltung

Lerchpartner.ch CSI3* Humlikon
internationales Springsport-Turnier mit integrierter Schweizer Meisterschaft der Elite

Montag, 23. August bis Sonntag, 29. August 2021, jeweils 8 bis ca. 22 Uhr

Situationsplan Google Maps: Pferdesportanlage Im Morgen, 8457 Humlikon



Luftbild Turniergelände / Situation vor Ort



Örtliche Verhältnisse und Angaben zur Infrastruktur

Freiluftgelände mit einer Fläche von rund 4 Hektaren

- Die Zu- und Wegfahrt zum/vom Turnierplatz erfolgt über die Flaachtalstrasse.
- Für Personenwagen und Pferdetransporter stehen grosszügige Parkflächen zur Verfügung.
- Die Zu- und Abfahrt von Teilnehmern, Helfern und Zuschauern erfolgt nicht zu bestimmten Zeitpunkten sondern kontinuierlich über den Tag verteilt. So kommt es zu keiner Tageszeit zu Menschenansammlungen auf dem Parkplatz oder bei den kontrollierten Zugängen zum Gelände.

Bezeichnung Infrastruktur

- bestehende Pferdesportanlage mit bestehender Sandarena
- temporäre Teilnehmer- und Zuschauerinfrastruktur (Stallzelte für die Pferde, überdachter Abreiteplatz im Freien, überdachte Tribüne, 3 Festwirtschaften, Container für Jury, Sekretariat)

Bestuhlung Sitz- und Stehplätze

- 500 Sitzplätze auf überdachter Tribüne in einzelnen Hartschalen-Sitzen
- 420 Sitzplätze in der Festwirtschaft A auf Festbänken
- 350 Sitzplätze in der Festwirtschaft B an Tischen mit einzelnen Stühlen
- 100 Sitzplätze in der Festwirtschaft C (Café) an Tischen mit einzelnen Stühlen
- ca. 300 Stehplätze an den Rails rund um die Wettkampfarena (werden selten benützt)

Zutrittszonen und Zugangskontrolle

Zutrittszonen

Stallbereich und Wettkampfarena: nur mit entsprechender Akkreditierung und Kennzeichnung

Festwirtschaft B (VIP-Bereich): nur mit entsprechender Akkreditierung und Kennzeichnung

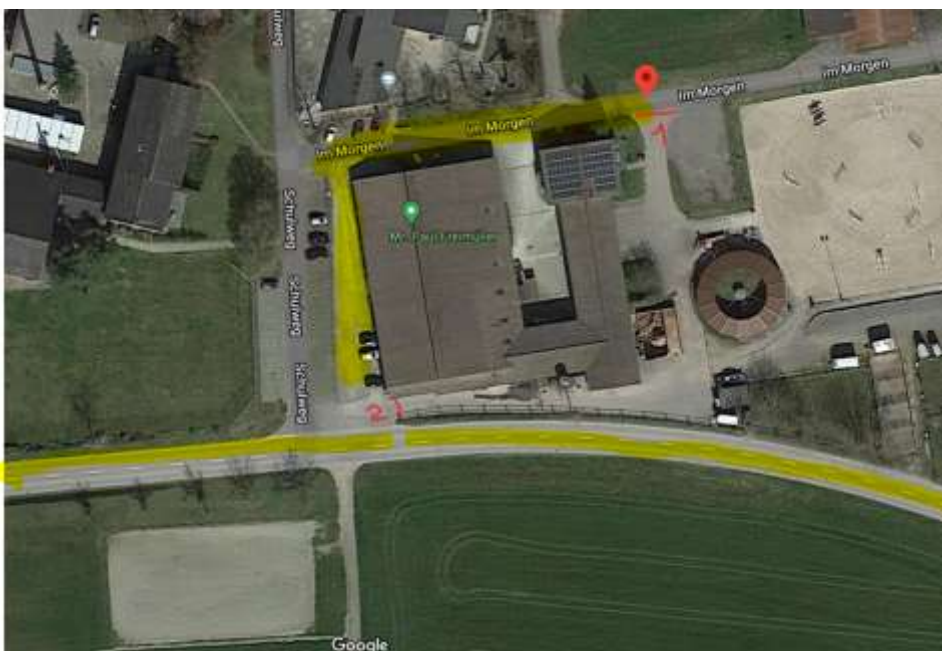
Festwirtschaft A+C: für eingelassene Personen frei zugänglich

Tribüne: für eingelassene Personen frei zugänglich

Zutrittskontrolle

erfolgt an 2 Orten (siehe Plan unten):

- beim Zugang Flaachtalstrasse (nur für Teilnehmer, Pferdepfleger, Staff), Kontrolle COVID-Zertifikat durch Securitas / OK-Mitarbeiter
- beim Zugang „Im Morgen“: Tageskasse und Kontrolle COVID-Zertifikat für Zuschauer durch Securitas / OK-Mitarbeiter



Sanitäre Anlagen

Drei separate, mehrfach täglich gereinigte WC-Anlagen

- WC1: feste Toilettenanlage in der Reitsportanlage
- WC2: temporäre Sanitäranlage bei Festwirtschaft A
- WC3: temporäre Sanitäranlage bei Festwirtschaft C

Gastronomie

Einrichtungen für die Gastronomie:

- Festwirtschaft A: Festwirtschaft mit eigener Küche, Tagesmenüs, serviert
- Festwirtschaft B: Restaurantbetrieb mit eigener Küche, Tagesmenüs, serviert
- Festwirtschaft C: Café-Betrieb (Café Schläpfer, Henggart), serviert & Take away

Inhalt und Ablauf der Veranstaltung

Springreit-Turnier für regionale, nationale und internationale Teilnehmerinnen und Teilnehmer.

Zwischen Montag, 23. August und Sonntag, 29. August finden jeden Tag zwischen drei und acht Springprüfungen statt. Ab Mittwoch, 25. August mit internationaler Beteiligung.

Die Wettkampftage beginnen in der Regel um 8 Uhr und enden um 21 Uhr. Der definitive Zeitplan für die einzelnen Prüfungen kann erst nach Nennschluss erstellt werden und wird auf der Webseite veröffentlicht und bei Bedarf laufend aktualisiert: https://www.csi-humlikon.ch/?page_id=3893

Am Mittwoch-, Donnerstag-, Freitag- und Samstagabend wird zusätzlich ein kleines Unterhaltungsprogramm mit live Musik angeboten.

Information zu Bewilligungen

Der Gemeinderat von Humlikon hat die Veranstaltung in seiner Sitzung vom 21. Juni 2021 bewilligt.

Die Sicherheitsdirektion des Kantons Zürich hat die Veranstaltung am 3. August 2021 bewilligt.

h) Weitere Bemerkungen

Die Veranstaltung wird als Grossveranstaltung mit COVID-Zertifikat durchgeführt.

Ort, Datum und Unterschrift

Humlikon, den 4. August 2021



Paul Freimüller, Co-OK-Präsident LerchPartner.ch CSI3* Humlikon

Schutzkonzept Covid-19

Ziel & Zweck

Das nachfolgende Schutzkonzept dient der Organisation und Durchführung der internationalen Springsportveranstaltung LerchPartner.ch CSI3* Humlikon vom 23. bis 29. August 2021. Es legt die Schutzmassnahmen fest, die an dem Turnier umgesetzt werden.

Die Veranstalter des LerchPartner.ch CSI Humlikon halten sich grundsätzlich an die Vorgaben des Kanton Zürich sowie des BAG betreffend der aktuellen Covid-Sicherheitsmassnahmen.

Ziel des Schutzkonzepts ist es, sämtliche an der Veranstaltung beteiligten Personen vor einer Ansteckung durch das Coronavirus zu schützen. Dies wird durch eine Reihe technischer und organisatorischer Schutzmassnahmen sowie durch angepasste Verhaltensregeln erreicht

Das Schutzkonzept basiert auf der Verordnung über Massnahmen in der besonderen Lage zur Bekämpfung der Covid-19-Epidemie (Covid-19-Verordnung besondere Lage) vom 23. Juni 2021 (Stand am 26. Juni 2021) und den Rahmenvorgaben für Schutzkonzepte im Sport von BASPO/Swiss Olympic und zeigt auf, wie der LerchPartner.ch CSI3* Humlikon (nachfolgend als die Veranstaltung bezeichnet) im Rahmen der geltenden, übergeordneten Schutzmassnahmen im Wettkampfsport stattfinden kann.

Besonderheiten Pferdesport

Der Pferdesport ist eine Individualsportart und kann ohne Körperkontakt zu anderen Personen ausgeübt werden. Auch der Minimalabstand von 1,5 Metern zwischen den Personen kann im Springsport jederzeit problemlos eingehalten werden.

Springsportveranstaltungen, so auch der LerchPartner.ch CSI3* in Humlikon vom 23. bis 29. August, finden über die Sommermonate grundsätzlich im Freien statt. Auf dem grossen, weitläufigen Turnierrgelände ist es problemlos möglich, den vom Bundesamt für Gesundheit (BAG) publizierten Verhaltens- und Hygieneregeln Rechnung zu tragen.

Art und Durchführung der Veranstaltung

Der LerchPartner.ch CSI3* Humlikon wird als Freiluft-Grossveranstaltung mit COVID-Zertifikat durchgeführt im Sinne von Art. 15 der Verordnung über Massnahmen in der besonderen Lage zur Bekämpfung der Covid-19-Epidemie.

Art. 15. Veranstaltungen mit einer Zugangsbeschränkung auf Personen mit einem Zertifikat besagt:

¹ Für Veranstaltungen, zu denen bei Personen ab 16 Jahren der Zugang auf Personen mit einem Zertifikat beschränkt wird, gelten unter Vorbehalt von Absatz 2 ausser der Pflicht zur Erarbeitung und Umsetzung eines Schutzkonzepts nach Artikel 10 Absatz 3 keine Einschränkungen nach dieser Verordnung.

² Für Veranstaltungen mit mehr als 1000 Personen gelten die Artikel 16 und 17.

Eine kantonale Bewilligung gemäss Art.16 Besondere Bestimmungen für Grossveranstaltungen für den LerchPartner.ch CSI3* Humlikon wurde beim zuständigen Kanton Zürich eingeholt.

Die Organisatoren verpflichten sich zur Einhaltung von Art. 17: Der Zugang zu einer Grossveranstaltung darf Personen ab 16 Jahren nur gewährt werden, wenn sie ein Zertifikat vorweisen.

Massnahmen Schutzkonzept Covid-19

Risikoanalyse

Zum LerchPartner.ch CSI Humlikon 2021 sind nur Personen mit gültigem Covid-Zertifikat (Gesunde/Getestete, Genesene und Geimpfte) zugelassen. Diese Vorgabe gilt auch für sämtliche Personen, auch Mitarbeiterinnen und Mitarbeiter der Organisation, Freiwillige usw.

Die Veranstaltung findet ausschliesslich unter freiem Himmel und im freien Gelände statt.

Ein Engpass sind die beiden Zugänge zum Turniergelände. Für eine speditive Kontrolle erhalten die Teilnehmerinnen und Teilnehmer nach erfolgter Zertifikats-Kontrolle ein farbiges Event-Armband (je Tag eine andere Farbe) und werden danach ins abgesperrte Areal gelassen.

Zugänglichkeit, Platzverhältnisse und Organisation

- Die Zu- und Wegfahrt zum/vom Turnierplatz erfolgt über die Flaachtalstrasse.
- Für Personenwagen und Pferdetransporter stehen grosszügige Flächen zum Parkieren bereit.
- Die Zu- und Abfahrt von Teilnehmern, Helfern und Zuschauern erfolgt nicht zu bestimmten Zeitpunkten sondern kontinuierlich über den Tag verteilt. So kommt es zu keiner Tageszeit zu Menschenansammlungen auf dem Parkplatz oder bei den Zugängen zum Gelände.
- Der Zugang/Ausgang zum Veranstaltungsgelände erfolgt für Besucher, Zuschauer, Gäste usw. ausschliesslich über den Eingang/Ausgang auf dem Strässchen «Im Morgen». Für die teilnehmenden Reiterinnen und Reiter, für Pferdepfleger, Offizielle und Mitarbeitende gibt es einen zweiten Zugang zum Turniergelände an der Flachtalstrasse.
- An diesen beiden Zugängen werden ständig strikte Eingangskontrollen durchgeführt. Die Kontrollposten bei den zwei Eingängen/Ausgängen sind ständig mit Personal besetzt. Am Eingang stehen Hygieneartikel zum Desinfizieren der Hände zur Verfügung.
- Für die Securitas-/OK-Mitarbeitenden an den Kontrollposten sowie im Sekretariat stehen drei tragbare Geräte (Smartphone/Scanner) zur Verfügung. Zum Kontrollieren und Erfassen der COVID-Zertifikate ist die COVID Certificate Check-App des BAG installiert.
- Die Securitas-/OK-Mitarbeitenden werden vor ihrem Arbeitsantritt in der Bedienung der Smartphone/Scanner zum Erfassen der COVID-Zertifikate sowie im Umgang mit der APP COVID Certificate Check gründlich geschult und instruiert. Sie werden dahingehend angewiesen, Personen ab 16 Jahren nur mit einem gültigen COVID-Zertifikat in das Veranstaltungsgelände einzulassen.
- Die Securitas-/OK-Mitarbeitenden sind vom Veranstalter ermächtigt, Teilnehmer, Pferdepfleger, Betreuer, Besitzer, Helfer, Zuschauer, Gäste usw., die über kein gültiges COVID-Zertifikat verfügen von der Veranstaltung wegzuweisen.
- Bei der erstmaligen Ankunft auf dem Turniergelände melden sich Teilnehmer, Pferdepfleger, Offizielle, ständigen Mitarbeitende und Helfer zur Akkreditierung im Sekretariat. Zur Überprüfung des COVID-Zertifikats steht den Sekretariats-Mitarbeitenden ein tragbares Gerät (Smartphone/Scanner) mit vorinstallierter COVID Certificate Check-App des BAG zur Verfügung. Die Akkreditierung für die Veranstaltung erfolgt nur mit gültigem COVID-Zertifikat. Von sämtlichen akkreditierten Personen sind die Kontaktdaten erfasst.

Massnahmen allgemeine Hygiene, Kontaktflächen und Toiletten

- Auf dem Turniergelände stehen den Teilnehmern, Besuchern, Offiziellen, Helfern usw. mehrere feste und temporäre Sanitäranlagen zur Verfügung.
- Die Toilettenanlagen werden regelmässig gereinigt und Kontaktflächen desinfiziert. Seifenspender, Papierhandtücher und Desinfektionsmittel werden regelmässig aufgefüllt.
- Exponierte Kontaktflächen auf dem Turniergelände werden als solche benannt und regelmässig gereinigt und desinfiziert.
- Reinigungs- und Desinfektionsmittel für die Hände stehen an den Ein- und Ausgängen sowie an weiteren Orten auf der Turnieranlage zum Gebrauch bereit.
- Plakate mit Hinweisen zu den Schutzmassnahmen sind bei jedem Eingang sowie an mehreren Anschlagbrettern gut sichtbar angebracht.

Massnahmen Turnierbetrieb

- Auf das Verteilen von Start- und Ranglisten in Papierform wird verzichtet. Die Teilnehmer und Besucher können die Start- und Ranglisten auf der Webseite csi-humlikon.ch, auf my.fnch.ch oder der Mobile App des SVPS einsehen. Die Listen werden am dem Gelände an mehreren Stellen (beim Sekretariat, in der Festwirtschaft und an zwei drei weiteren Stellen usw.) angeschlagen.
- Die Siegerehrungen finden auf dem Pferd und/oder zu Fuss statt.
- Geldpreise werden nicht in bar ausgehändigt sondern über die Firma Event Clearing elektronisch abgerechnet und überwiesen.

Massnahmen Gastronomie / Ladenstrasse

- In den Gastrobetrieben am LerchPartner.ch Humlikon 2021 kommt das Schutzkonzept von GastroSuisse (gültig ab 26. Juni 2021) zur Anwendung.
- Sowohl für die Teilnehmenden, Funktionäre, Helfer als auch die Zuschauer stehen am LerchPartner CS Humlikon 2021 mehrere Verpflegungsmöglichkeiten zur Verfügung.
- Alle Gastronomiebetriebe sind an mindestens zwei Seiten offen, dadurch permanent durchlüftet und gelten als Freiluft-Räumlichkeiten.
- Seit dem 26. Juni gelten für die Aussenbereiche von Gastronomiebetrieben keine Einschränkungen mehr, nur der Abstand zwischen den Gästegruppen ist noch einzuhalten.
- Jeder Gastronomiebetrieb verfügt über eine eigene Toilettenanlage, die regelmässig gereinigt und desinfiziert wird.
- Die Betreiber/Wirte der Gastrobetriebe am LerchPartner.ch CS Humlikon sind auf die Umsetzung des Schutzkonzeptes aufmerksam gemacht worden.
- In der kleinen Expo/Ladenstrasse gelten die allgemeinen Schutzmassnahmen des BAG.

Massnahmen Kommunikation

- Die Teilnehmerinnen und Teilnehmer und alle Beteiligten werden über das Schutzkonzept ausführlich informiert.
- Dieses Schutzkonzept wird auf der Webseite www.csi-humlikon auf Deutsch und Englisch ersichtlich sein.
- Auf dem Gelände weisen Plakate und Informationstafeln auf die geltenden Regeln hin.
- In Radio-Spots, Inseraten und Zeitungsartikel sowie auf der Webseite www.csi-humlikon.ch und den Sozialen Medien wird im Vorfeld der Veranstaltung ausführlich auf das Schutzkonzept hingewiesen.

Vorgehen bei Verdachtsfällen

- Teilnehmerinnen und Teilnehmer, Mitarbeiterinnen und Mitarbeiter sowie freiwillige Helfer, die während der Veranstaltung oder im Anschluss an diese Symptome aufweisen, haben sich – nebst den entsprechenden Massnahmen zum Schutz vor Ansteckungen anderer – unverzüglich in Selbstisolation zu begeben, den COVID-19-Verantwortlichen des CSI zu informieren und sich einem COVID-19-Test zu unterziehen.
- Im Falle eines Positiv-Testresultates gilt sofortige Selbstisolation und unverzügliche Kontaktaufnahme mit dem COVID-19-Verantwortlichen des LerchPartner.ch CSI Humlikon.

Zu widerhandlungen gegen das Schutzkonzept

- Bei unerlaubtem Zutritt ohne Erfassung im Checkpoint oder bei Nichteinhaltung des Schutzkonzeptes, wird ein Platzverweis ausgesprochen. Falls notwendig und im äussersten Fall, wird die polizeiliche Behörde für die Wegweisung miteinbezogen.